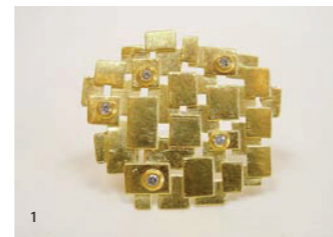


wärmequellen

granit war magma, geschmolzenes gestein in der tiefe der erde, dann erstarrt und als fels zu den tessiner alpen erhoben. der edelsteinschleifer hat ein stück granit aus dem berg geholt – unter lebensgefahr, wie er sagt. den glitzernden gesteinslinsen hat gabriele krack ein schloss aus gold hinzugesellt. der sanfte schimmer des metalls, angefüllt mit der schöpferischen energie seiner gestalterin, strahlt als wärmequelle. die spannungsvolle balance zwischen dem goldelement und dem stein ist typisch für die krack-colliers. untypisch: ein nichtedelstein hat mit seiner schönheit das herz der goldschmiedin erobert.



1 ring, turmalin, 16,03 ct, 750 gold
2 ring, 750 gold
3 halsschmuck, tessiner granit, 750 gold



- 1 ansteckschmuck, brillanten, insgesamt 0,24 ct, 750 gold
- 2 halsschmuck, aquamarin, 197,5 ct, 750 gold
- 3 halsschmuck, tahiti-keshi-zuchtperlen, 750 gold
- 4 ring, 750 gold



Deutsche Post AG
Entgelt bezahlt
67146 Deidesheim

goldschmiede krack
gabriele krack · richard rehbach-krack
marktplatz 6 · 67146 deidesheim
telefon 0 63 26 / 98 19 60
telefax 0 63 26 / 98 19 61
info@goldschmiede-krack.de
www.goldschmiede-krack.de

öffnungszeiten
dienstags bis freitags
10 bis 12:30 und 15 bis 19 uhr
samstags
10 bis 17 uhr
und nach tel. vereinbarung
montags geschlossen

falls empfänger verzogen, nachsenden, anschriftenberechtigungskarte mit neuer anschrift.
falls unzustellbar zurück.

goldschmiede krack

no. 08

für unsere kunden und freunde
krack im herbst/winter 2007

bitte beachten sie unsere besonderen weihnachtsöffnungszeiten:

an allen adventswochenenden haben wir über die üblichen zeiten hinaus freitags bis 21 uhr sowie samstags und sonntags von 11 bis 21 uhr geöffnet. zwischen weihnachten und neujahr haben wir ebenfalls geöffnet.

wir machen winterpause vom 01.01. bis 17.01.2008.



halsschmuck, bernstein, kettenlänge 106 cm, einzelstücke ca. 5 cm lang, 750 gold

lichtsammler

aus verdichteten sonnenstrahlen sei der bernstein entstanden, glaubten die alten griechen. seinen ursprung aus dem harz von kiefern, die vor rund 65 millionen jahren das areal der heutigen ostsee bewachsen, kann insofern auf die sonne zurückgeführt werden, als dass diese die bernsteinwälder wuchern ließ. neben kiefern gediehen dort dattelpalmen und zimtbäume. diese vorstellung wärmt den sammler, der nach einer eisigen sturmnacht den ostseestrand nach bernsteinen absucht, denn nur im winter trägt die see das baltische „gold“ an die küsten.

kleiner geschenktipp? kristine von soden entführt uns nicht nur in den bernsteinpalast der nympe jurate. in ihrem büchlein „backstein, seebad, kranichflüge: sehnsuchtstage an der ostsee“, entfaltet die autorin den reichtum dieser region in kurzweiligen reiseerzählungen. picus verlag, wien, 2007



ringe, 750 gold und 925 silber



1



2



3

- 1 ring, smaragd, 5,49 ct, 750 gold
- 2 ring, amethyst, 15,3 ct, 925 silber, feingold
- 3 halsschmuck, smaragd, insgesamt 236 ct, 750 gold

hoffnungsträger

als welch junger spross das menschengeschlecht unserem planeten entstammt, führen uns die edelsteine vor augen.

scheint uns die welt zur geburtsstunde des bernsteins noch vorstellbar, sie lag um die endzeit der riesenechsen, so reicht die entstehung der smaragde bis zu 2,6 milliarden jahre zurück. als zeugnis ihrer langen entstehungsgeschichte zeigen die seltenen steine vielfältige einschlüsse aus gasen, kristallen und flüssigkeiten: der kenner nennt die einsprengsel liebevoll „jardin“, zu deutsch „garten“. ist dieser „jardin“ zart, unterstreicht er die qualität und echtheit eines smaragds. sein intensives grün hat den smaragd zum stein der hoffnung gemacht. wie schön, dass ein kleiner „garten“ im zeichen der hoffnung als schmuck getragen werden darf.